

Read The Market

Advanced Price Reading Traders Community

TOPIC: Engulf or a Fake out?

BY: Aron

TRANSLATOR: Salivan

: Aron ✓

سلام بر همگی . مطمئن نیستم که این اجازه را داشته باشم یا نه. تا اونجایی که میدونم کاهای زیادی در مبحث اینگلف صورت گرفته است . هرچند اخیرا به FAKEOUT ها نگاه می کردم اما گفتگوی زیادی در این رابطه صورت نگرفته بود . هرچند مقاله **FX SNIFER** در این رابطه بسیار جالب بود.

این اصلا یک تایپیک شخصی نیست . من شخصا به همه آنهاپی که به اینجا می آیند و تکالیف خود و دیدگاه های خود را در اینجا مطرح میکنند خوش آمد می گویم .

من در مورد اینگلف بسیار احساساتی هستم و معتقدم که این کلید من برای موفقیت در مارکت است .به همین دلیل اینقدر مهم است که یک نفر بتواند تفاوت میان FAKEOUT & ENGULF را تشخیص دهد . اگر مدیران و گردانندگان و بزرگان اینجا این تایپیک را در اینجا نا مناسب میدانند خواهشمندم آن را به مکان مناسبی انتقال دهید . من این قطعه از **PEDINI** را اینجا میگذارم و این یکی از آن چارت هایی هست که من روزانه مطالعه میکنم .

: Pedini ✓

سلام رفقا . من فهمیده ام که اینگلف شامل این است که قیمت در واکنش به **supply** یک **lower low** ایجاد کند و یا **higher high** در واکنش به **demand** ایجاد نماید . این می تواند درست باشد اما قطعا همیشه درست نیست در واقع بیشتر اوقات این درست نیست . شما باید اینگلف های مهم یک **flag** را پیدا کنید . زمانیکه این اتفاق می افتد اینگلف معنا پیدا میکند .همچنین بدانید که **ENG & FO** یک کار را انجام میدهند (از نظر رفتار معامله گران خرده فروش)اما این یک سیگنال است که قیمت میخواهد به سطح مهم بعدی در جهت اینگف برود . **FO** در واقع به سادگی معامله گران را به دام می اندازد و بازی

میدهد زمانیکه اینگلف اخیرا صورت گرفته است . FLAG LIMIT ها را مطالعه کنید مطالب خوبی اخیرا در آن پست شده است .فهمیدن FLAG و اینگلف FLAG به همراه تایم فریم بالا به شما این امکان را میدهد که ENG را از FO تشخیص دهید .

: Aron ✓

همچنین به یاد دارم که یک بار یک معامله گر گفت که برو و به دنبال تایم فریم ۴ ساعته و S/R KEY LEVEL ها را علامت بزن و سپس نواحی S/D را پیدا کن و به قیمت در اطراف این نواحی نگاه کن . معتقدم این میتواند یک مثال خوب باشد . تعداد بسیاری از معامله گران در سطح مقاومتی می فروشند و BIG BOYS اینها را میدانند بنابراین اونها این سطح را درست به FTR بالای سطح با شادو میزنند . من تلاش میکنم که مانند یک نفر بلیونر که نیازمند دریای عظیمی از نقدینگی است فکر کنم . اینطور فکر میکردم که تعداد بی شماری سفارش فروش در اطراف این ناحیه مقاومتی وجود دارد چرا کمی پول خرج نکنم تا قیمت را از آن سفارشات فروش به بالاتر ببرم تا استاپ بسیاری از فروشندگان را با آن بزنم و سفارشات خرید آنها را جمع کنم که به آنها بفروشم در حالیکه همزمان سفارشات فروش را در FTR آبی رنگ پر نمایم . چارت ۴ ساعته زیر پس از اینکه FO اتفاق افتاده است را نشان میدهد ما نباید در تایم فریم پایین به دنبال خرید باشیم بلکه باید در FTR/FL کوچک به دنبال فروش بگردیم .



✓









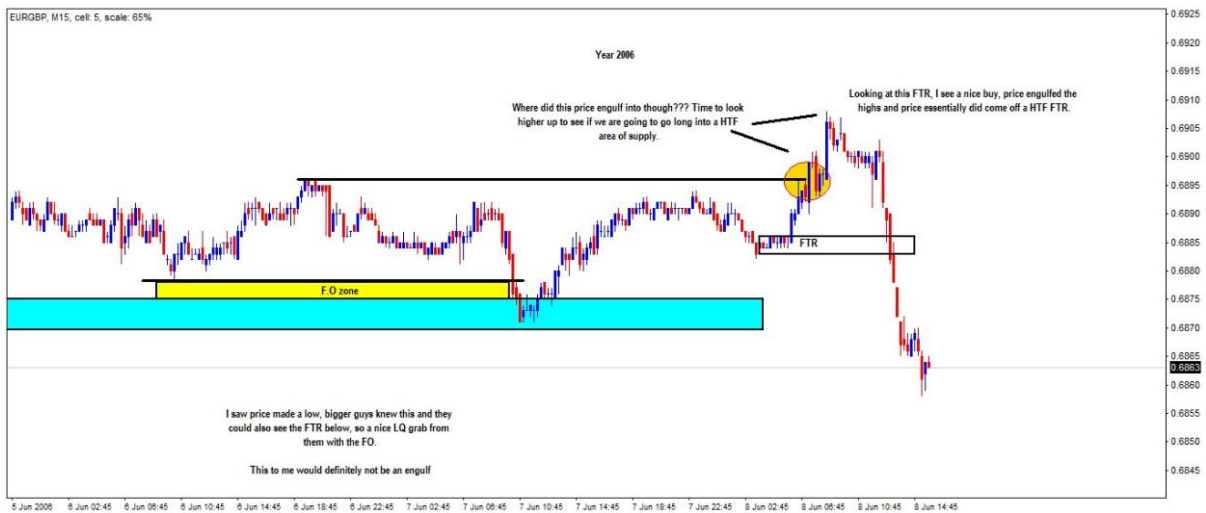
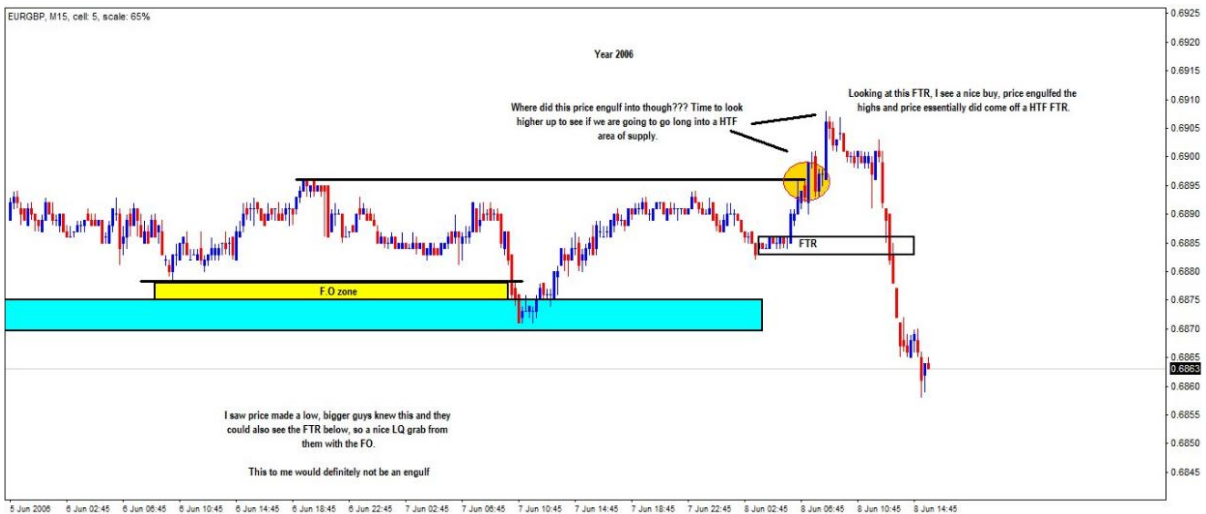
✓

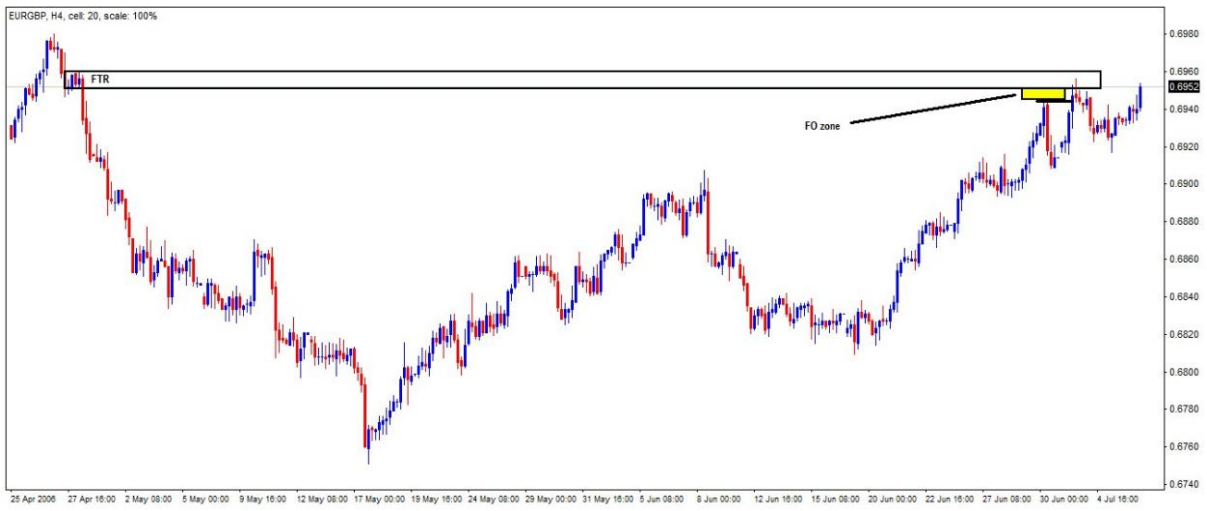
: IF

سلام! DT! تو دقیقا داری جایی میپری که جام مقدس در اونجاست
مفهوم درونی FLAG LIMIT, ENGULF, FO را دریاب سپس مارکت را خواهی دید.

✓

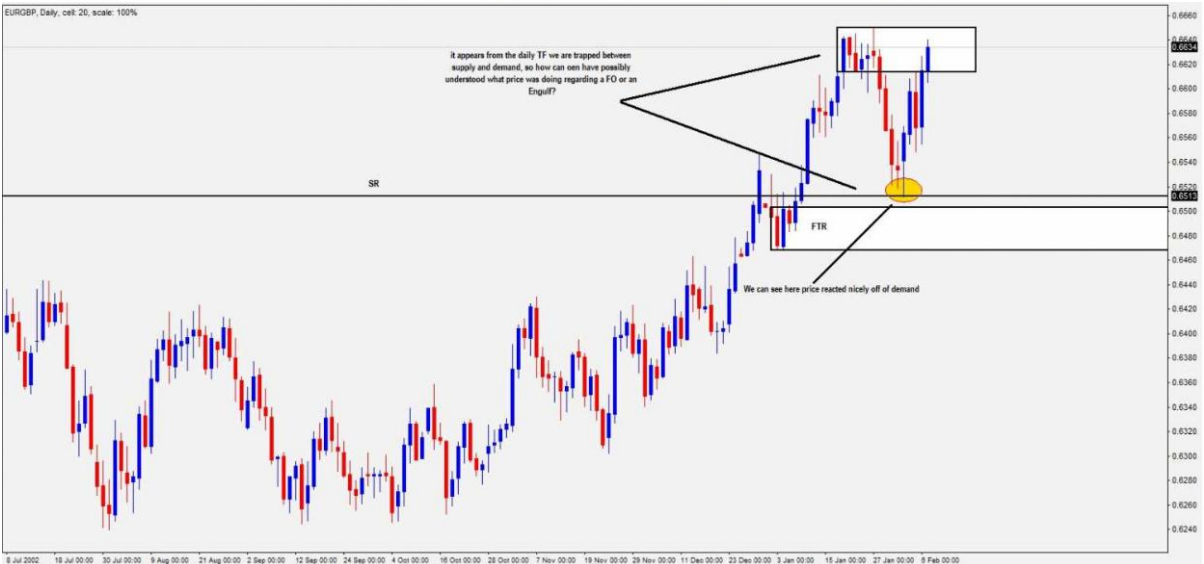
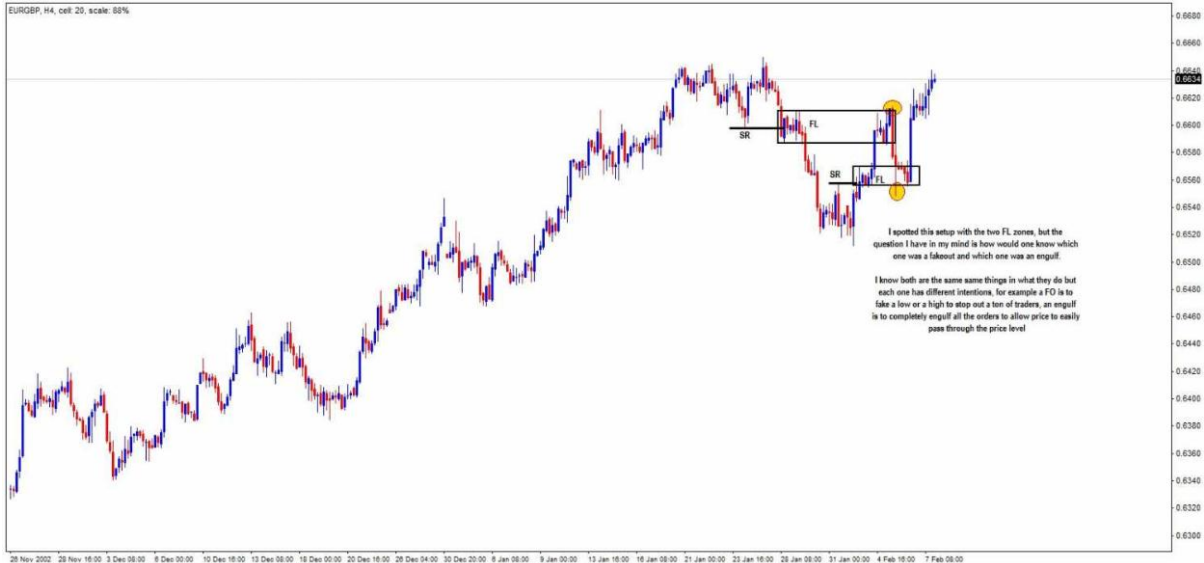




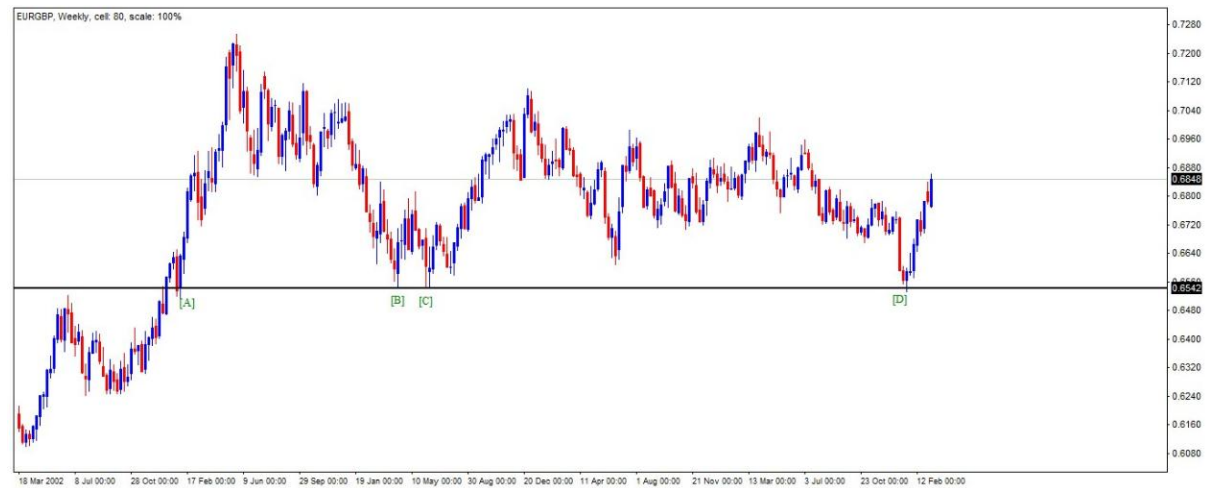
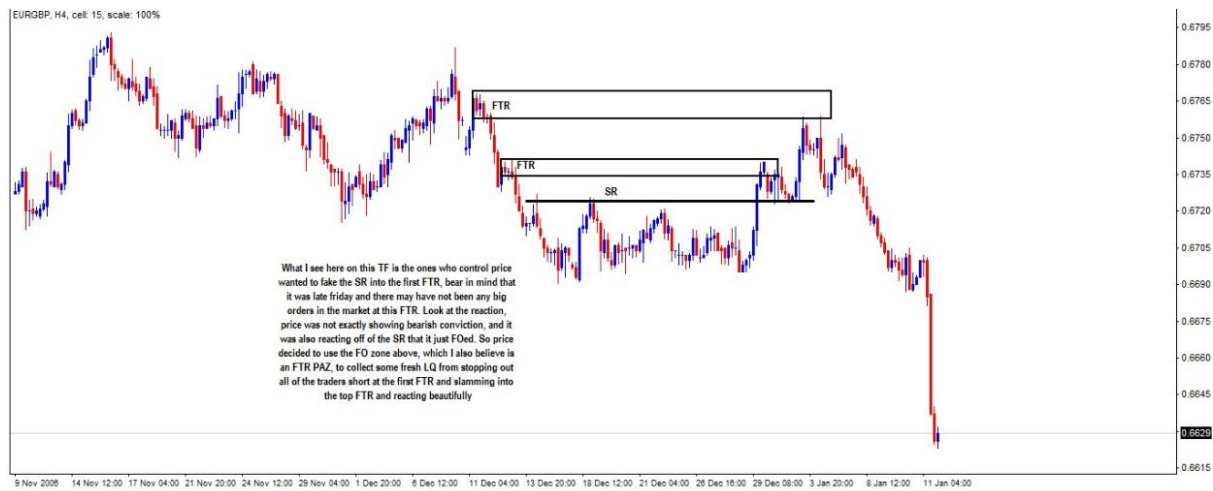


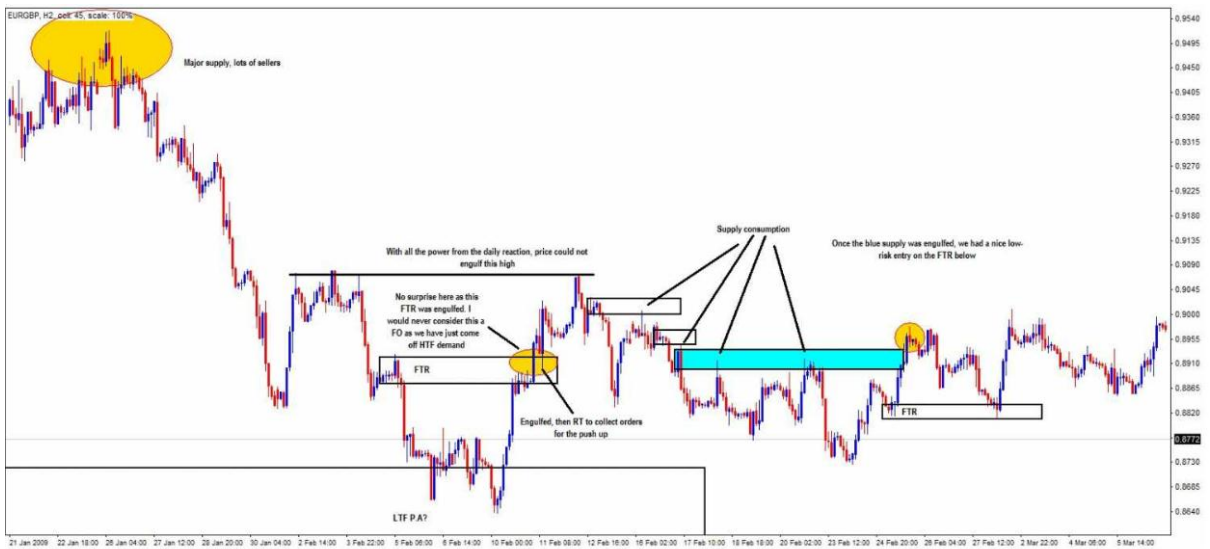


















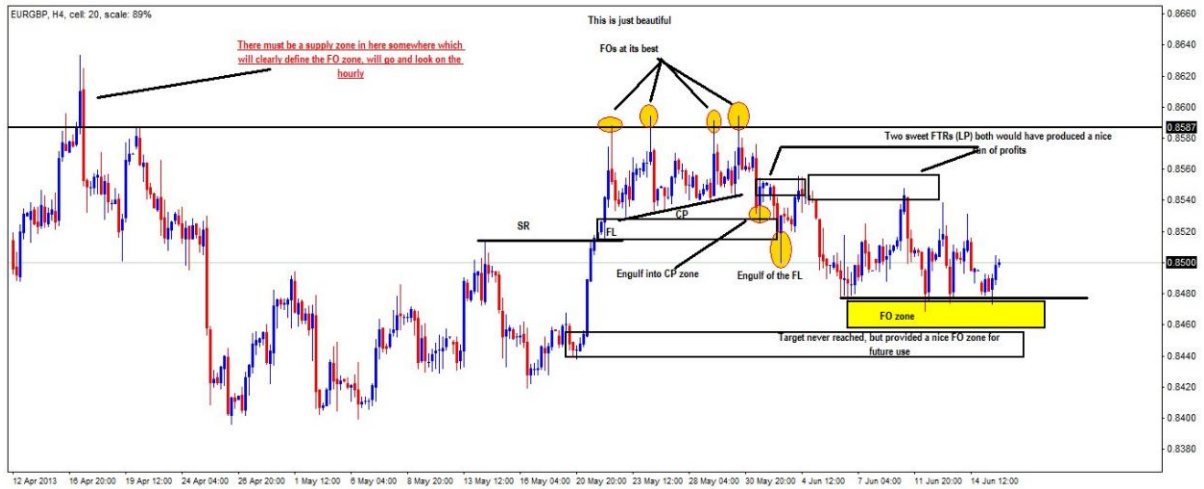














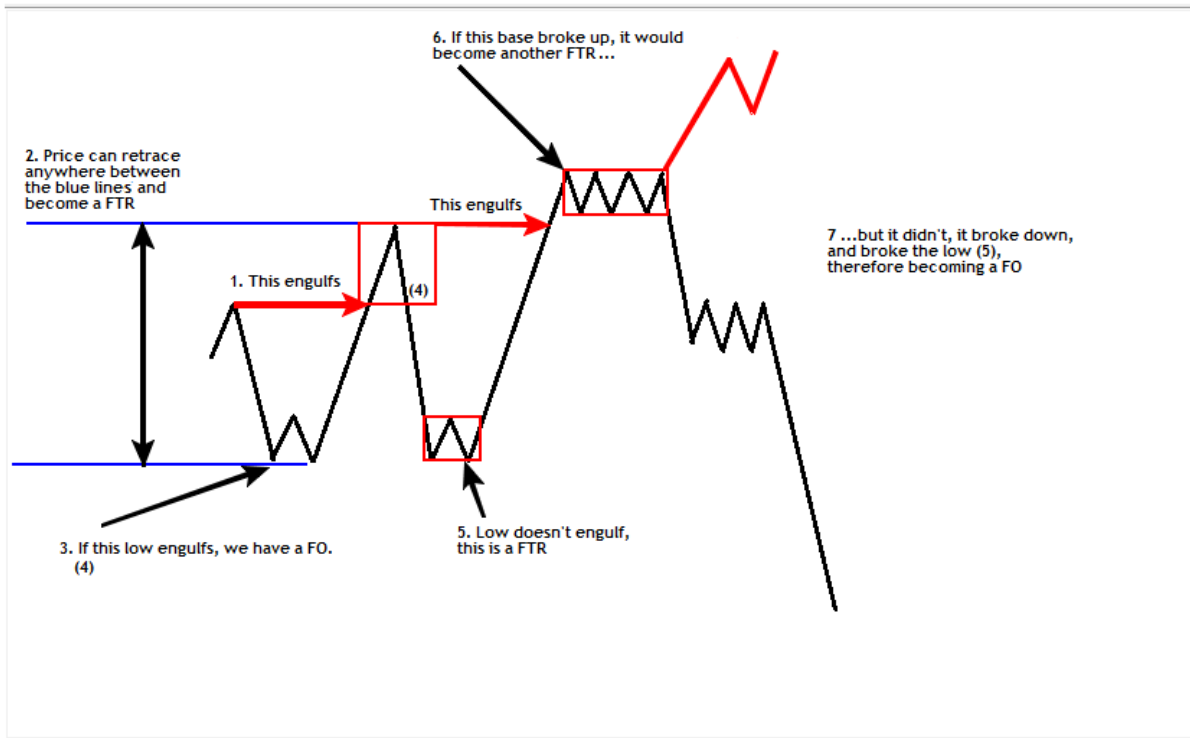
DT معتقد است که برای درک FO و ENG همیشه از تایم فریم های بالاتر مانند روزانه و هفتگی کمک گرفت اینکه این اتفاق یکسان در کجای چارت رخ میدهد بسیار در نتیجه و تاثیر آن اهمیت دارد.



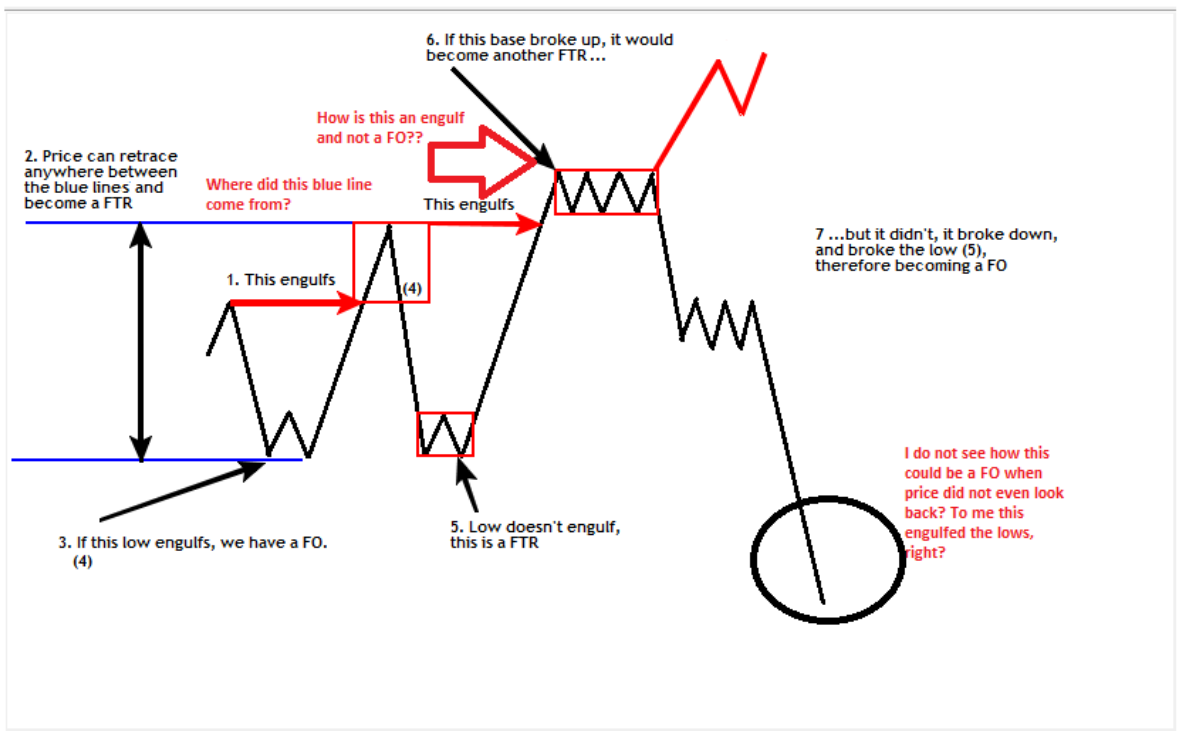
در ادامه اشاره ای میکنم به پستی از جناب PEDINI در ارتباط با FO & ENG :

سلام بچه ها ، خیلی خوبه که دارم میبینم همه شما مشغول حل این مشکل هستید. من شخصی سازی خودم را برای شما میگذارم این نوع از PA را بفهمید آنگاه قادر خواهید بود تمامی تحرکات را درک کنید . من واقعا این سوالات را دوست دارم چراکه واقعا به سادگی میتوان آنها را در چارت پیدا کرد . چارت را

باز کنید و تعداد بی شماری FO بیابید و ببینید که قیمت وقتی به آن سطوح بازگشته است چه کار کرده و چگونه به آنجا رسیده است .



✓
نظر DT در مورد چارت جناب PEDINI :

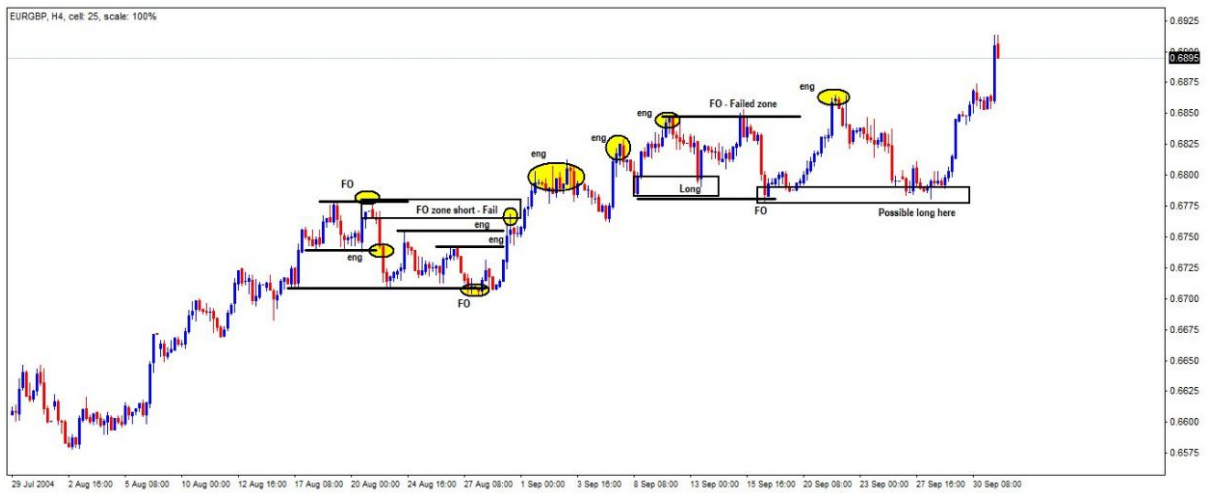


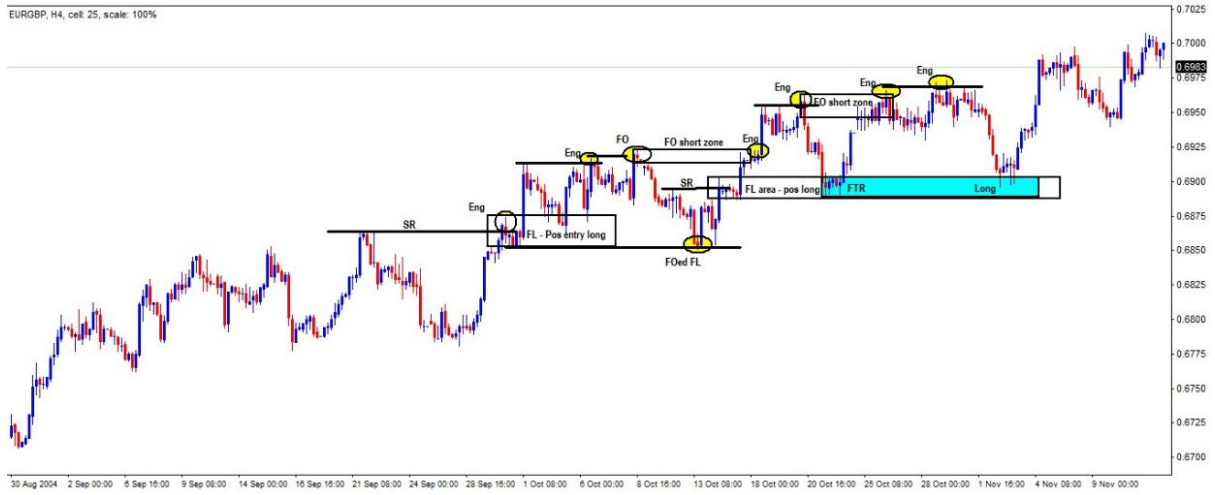








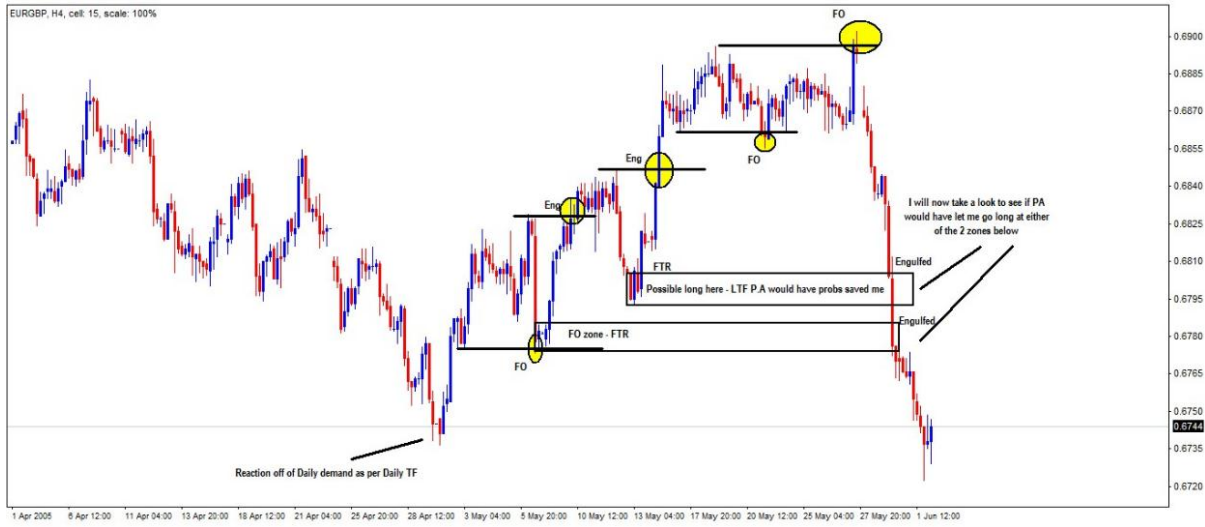


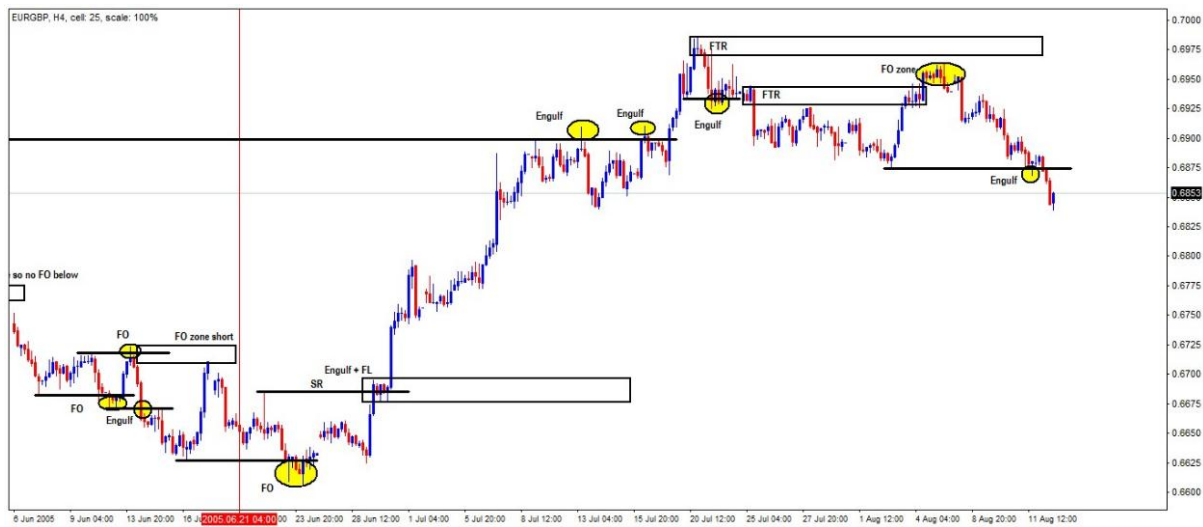
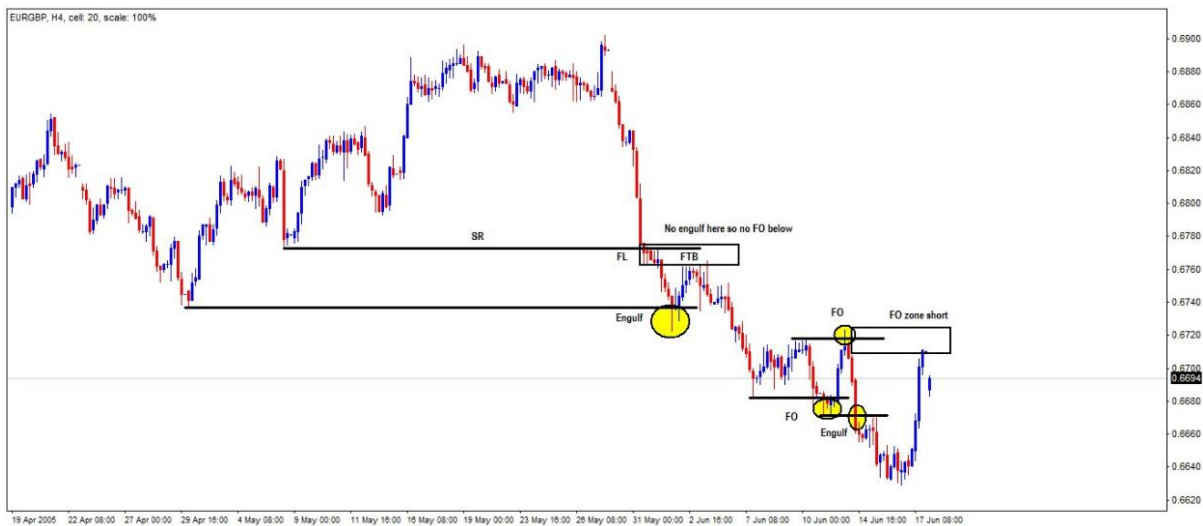


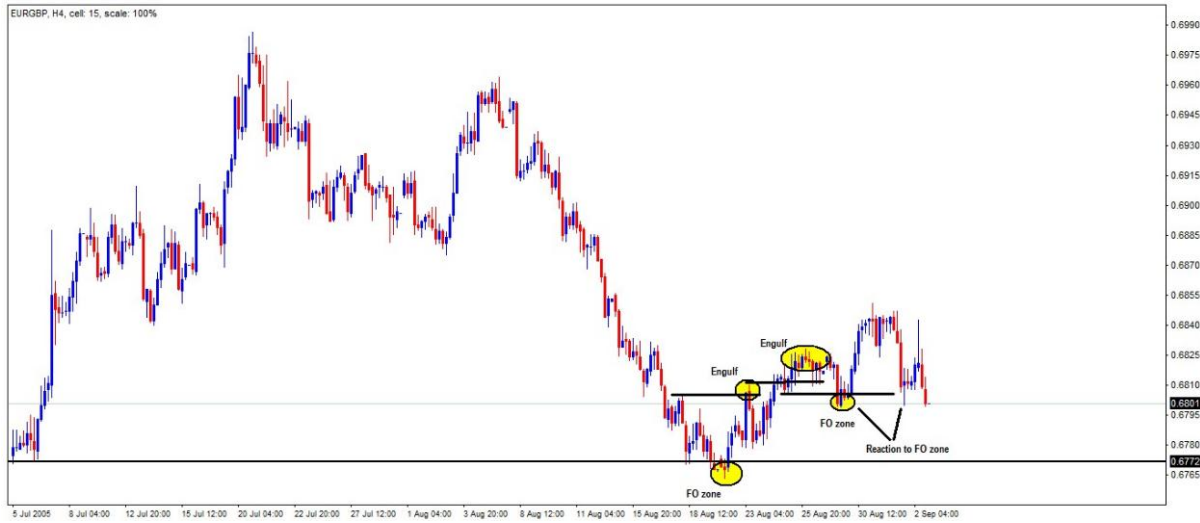


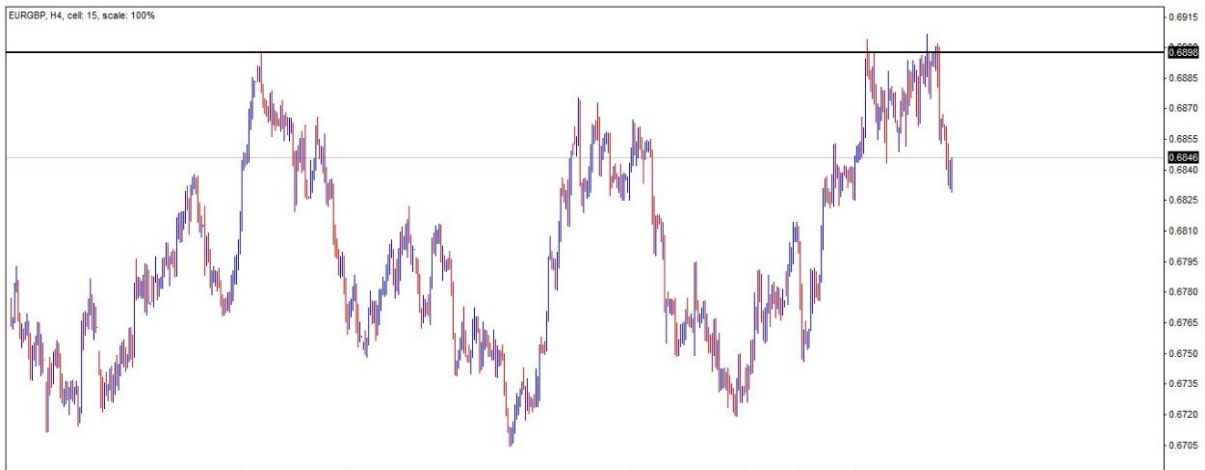


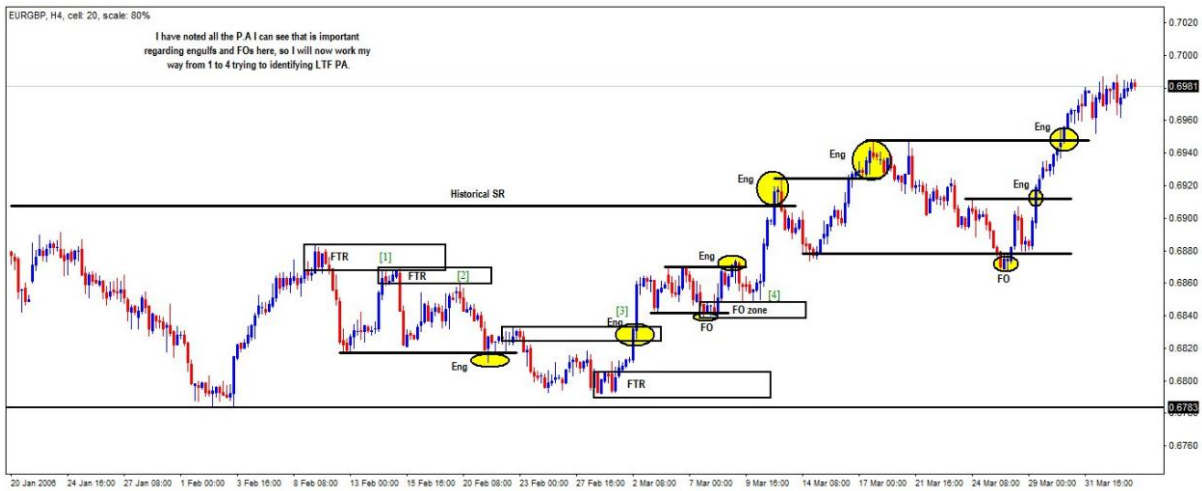




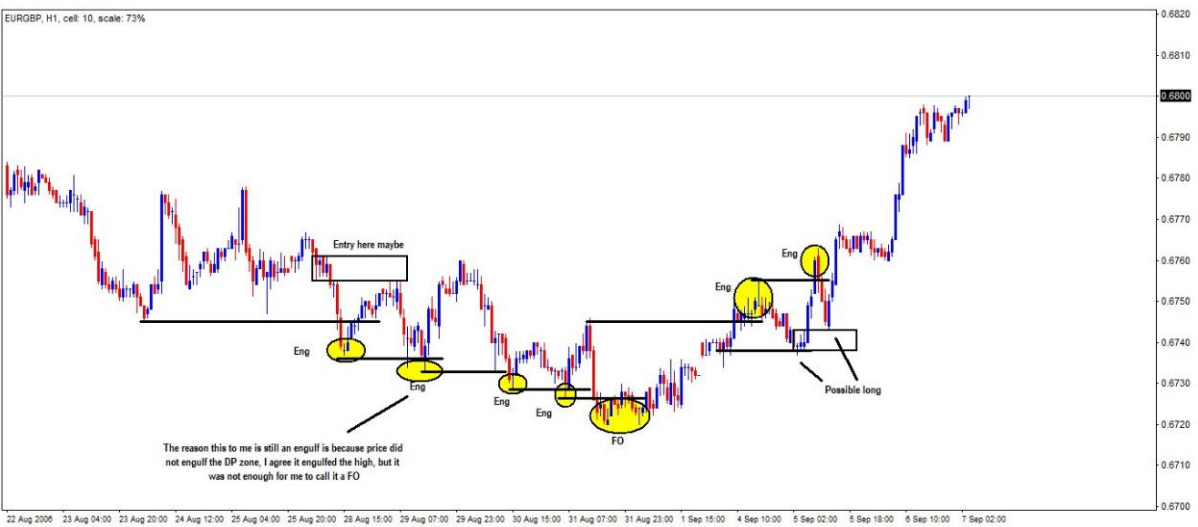




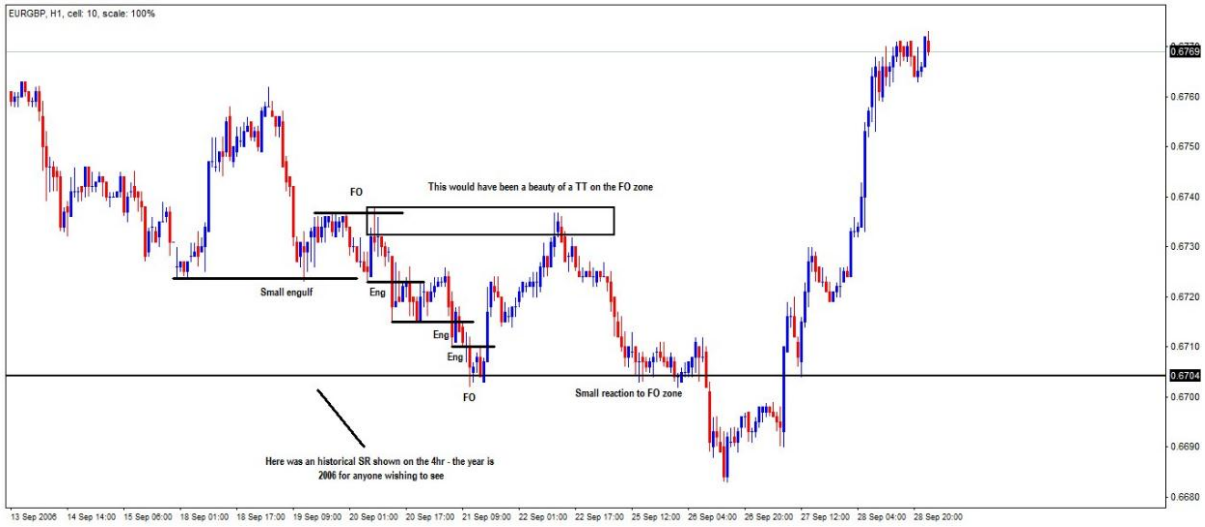




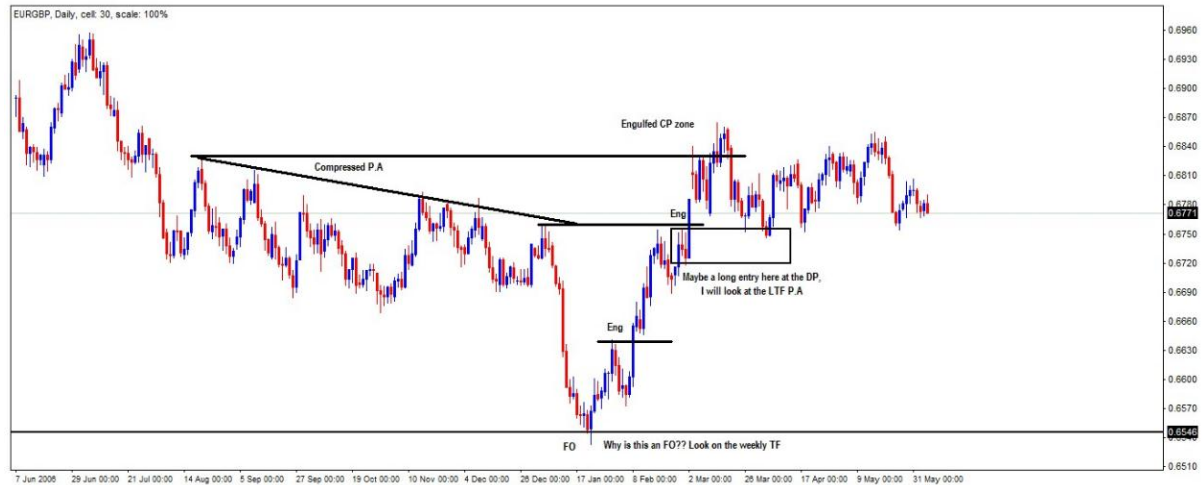


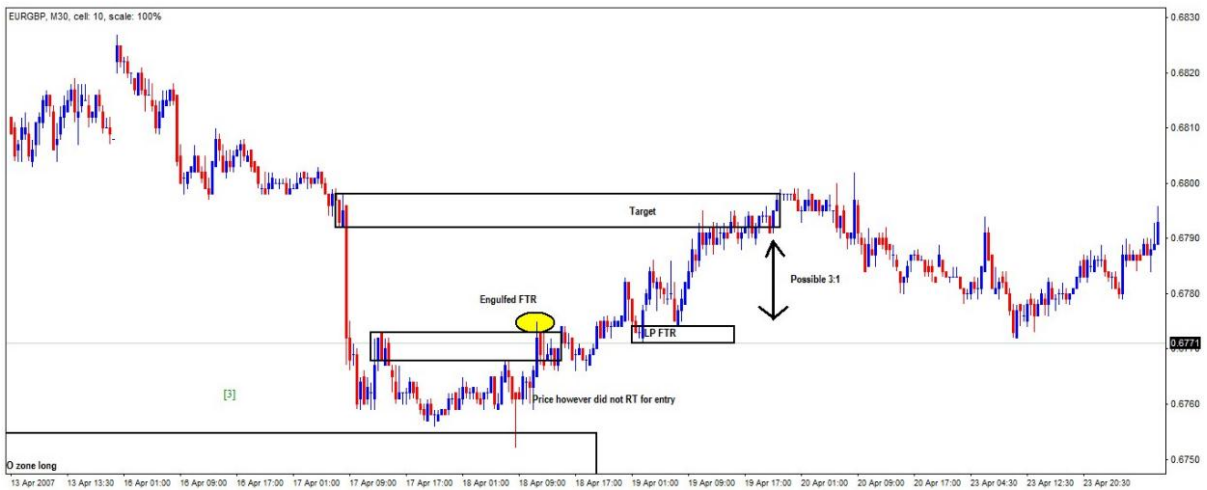




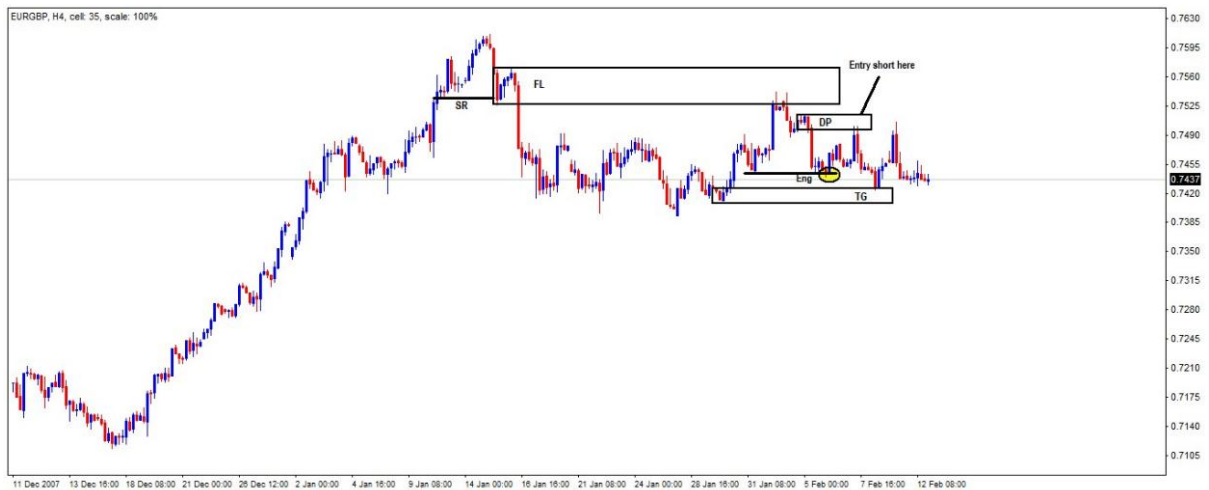


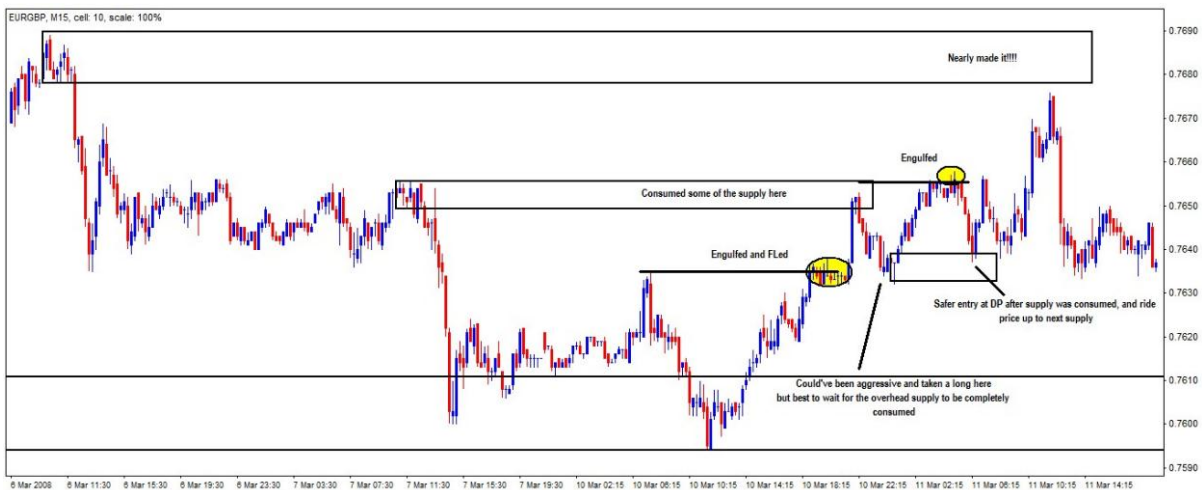






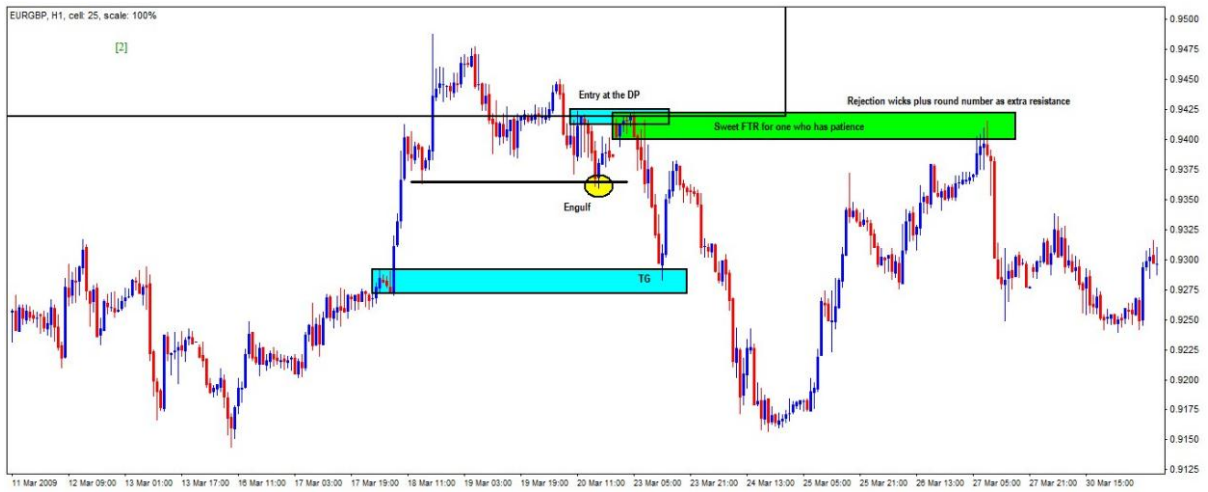


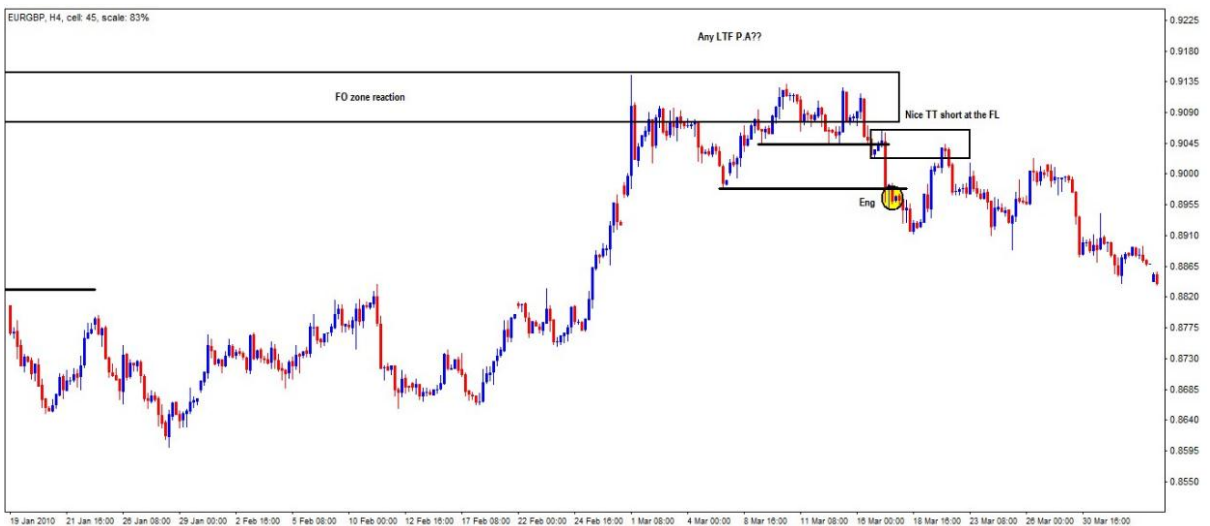


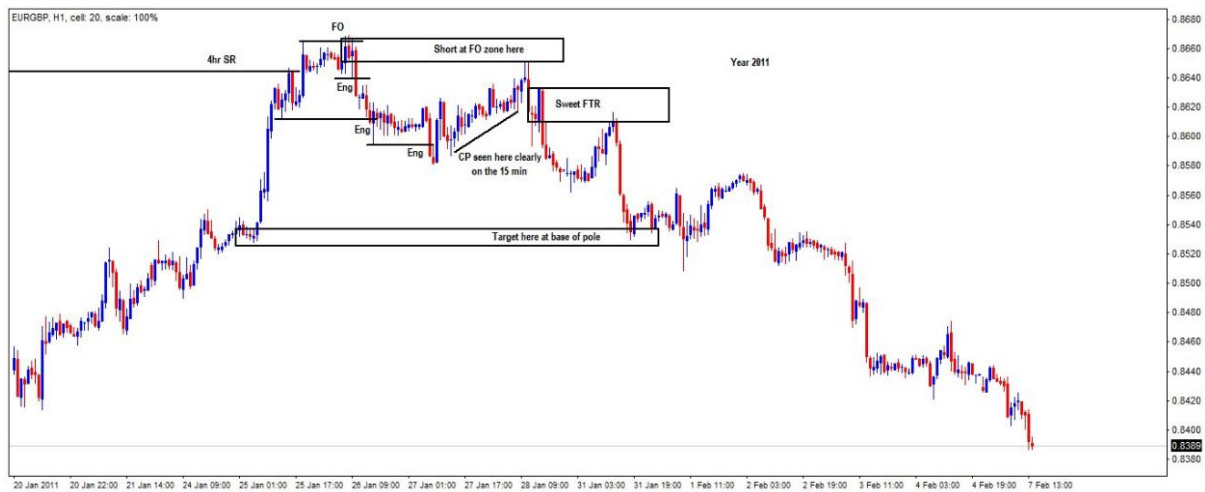
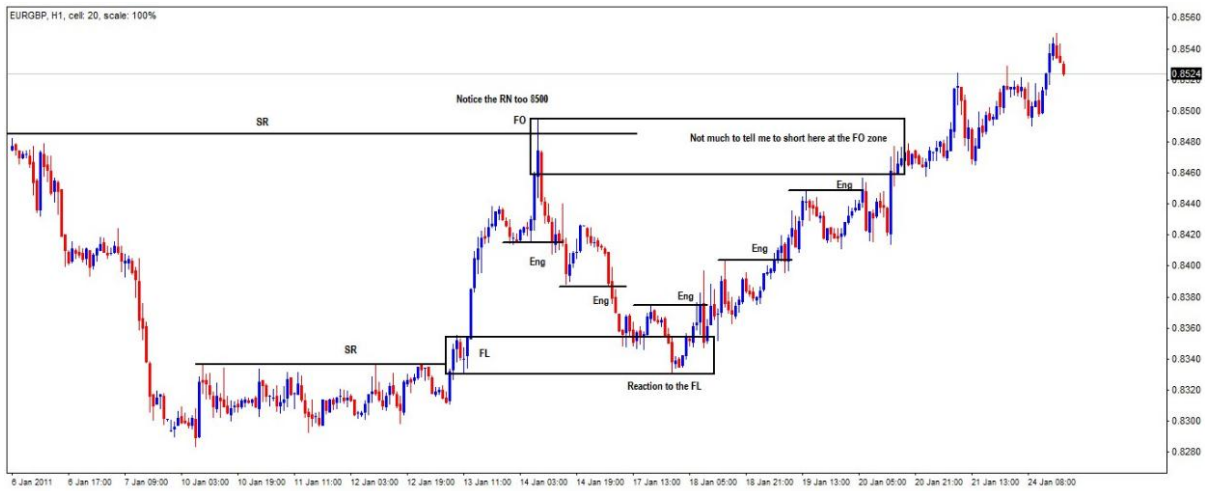
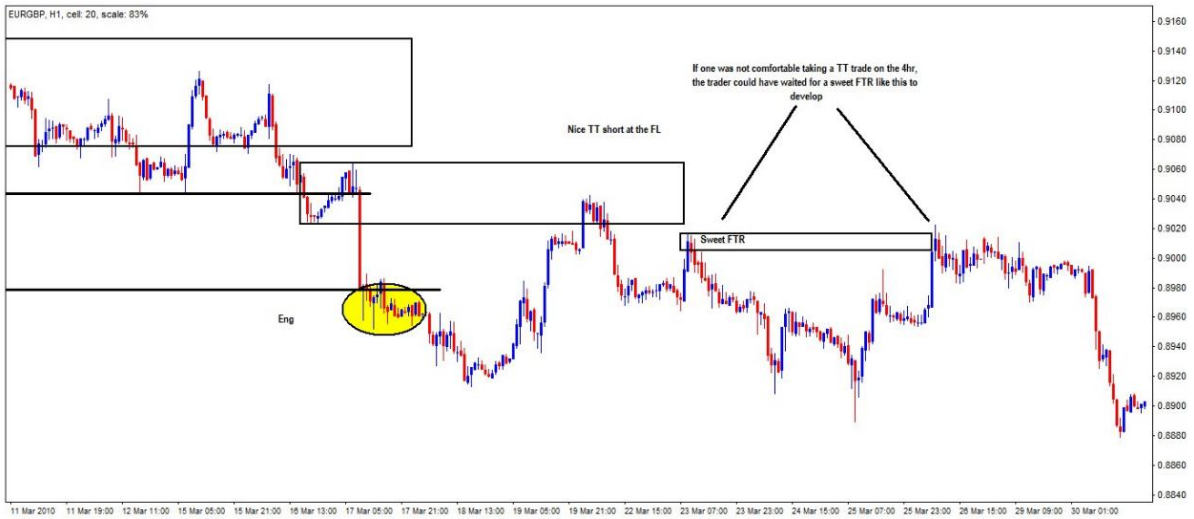


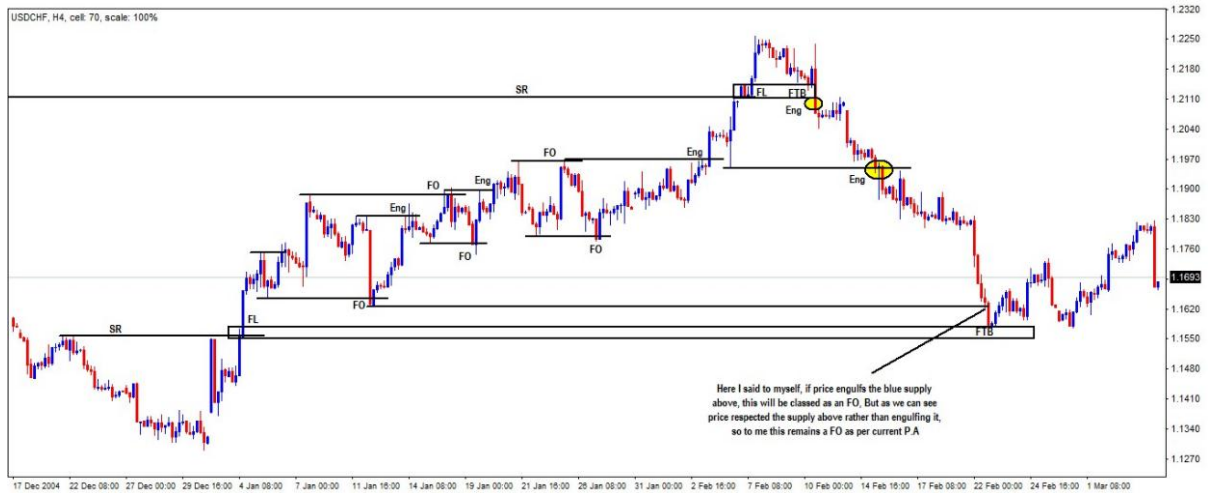
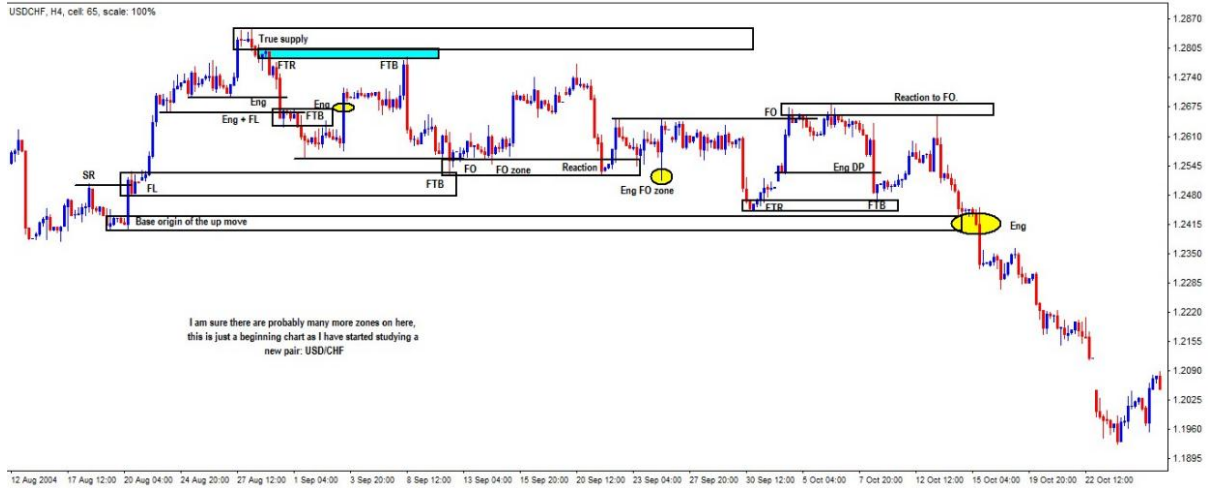






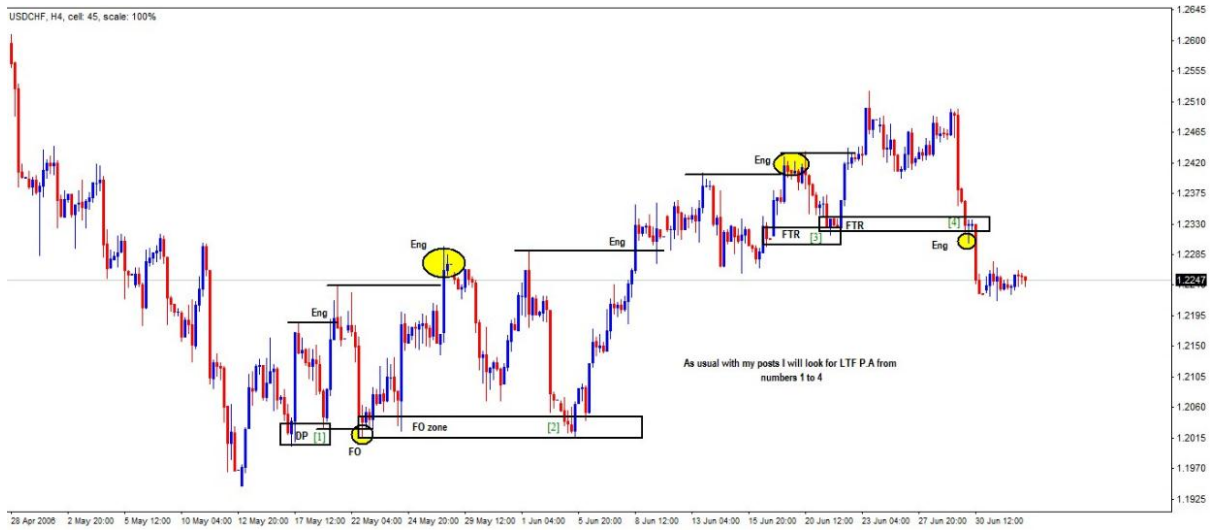


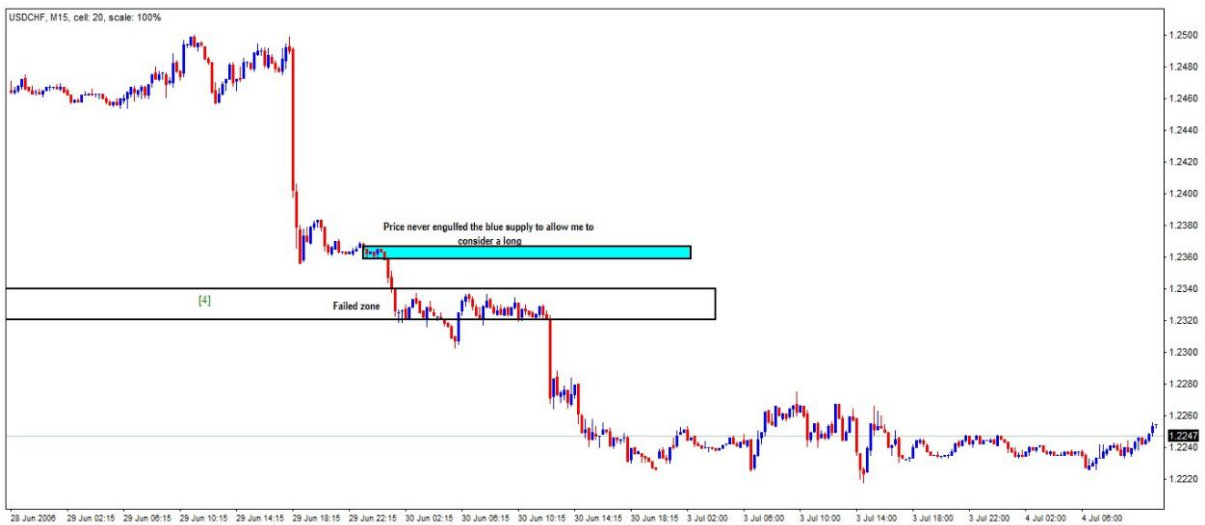


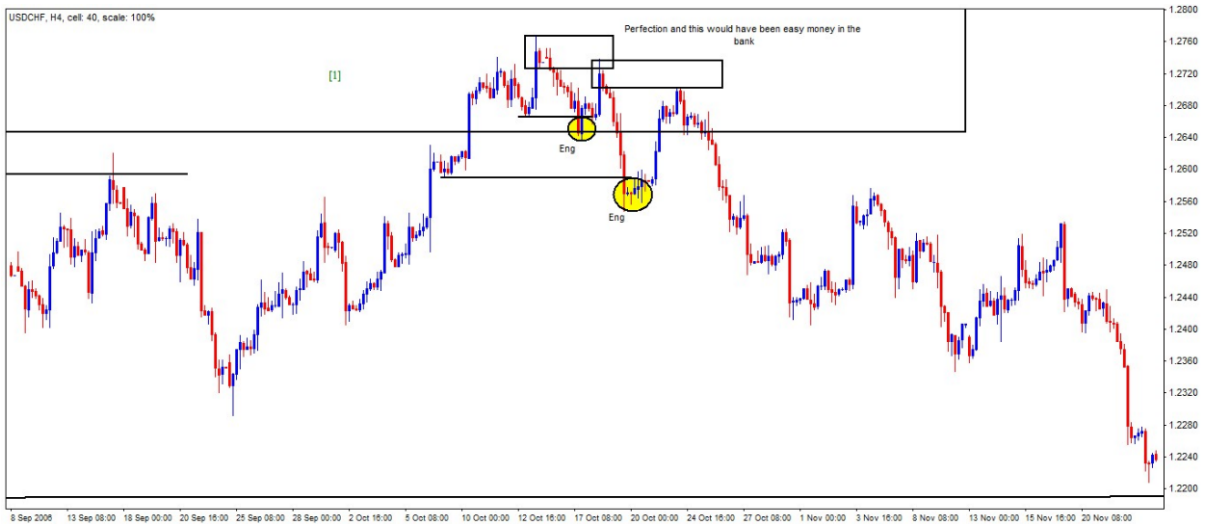


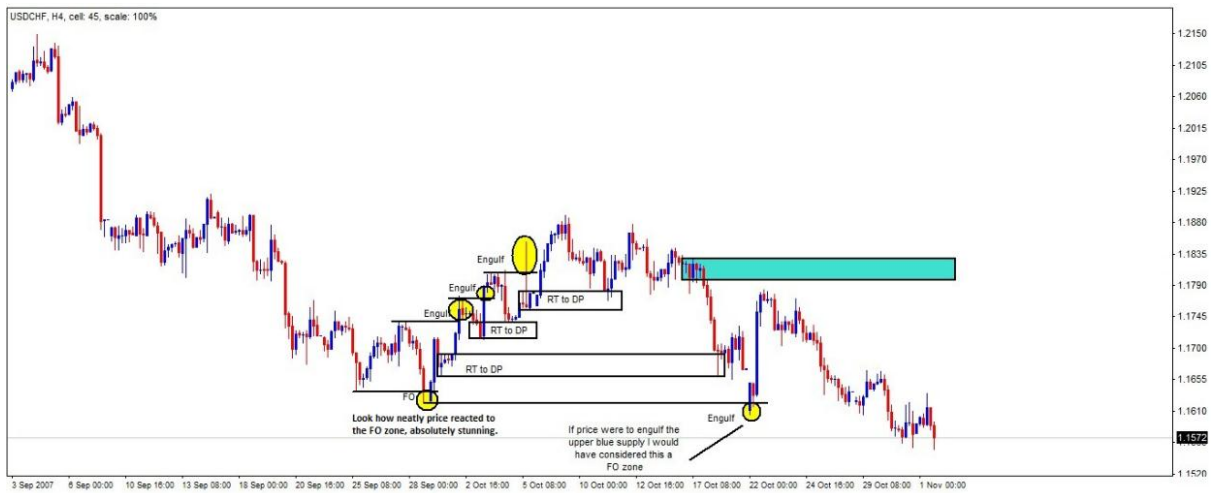






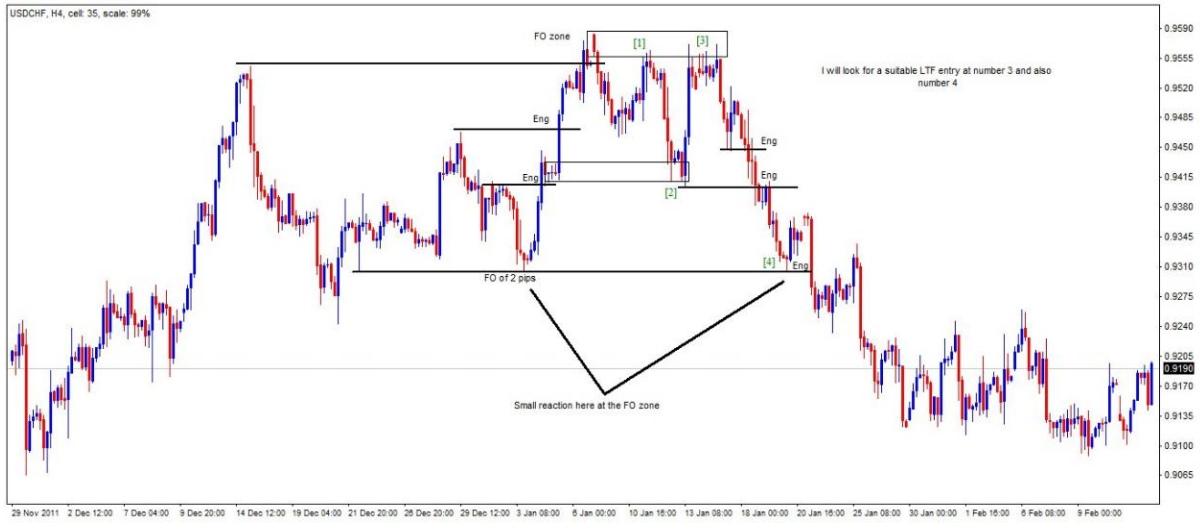


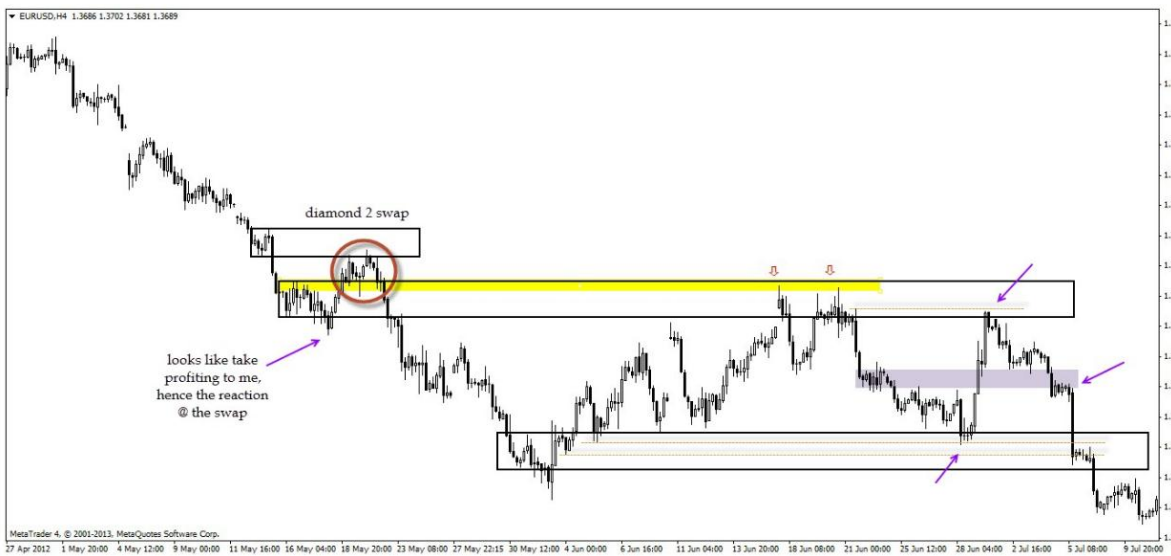
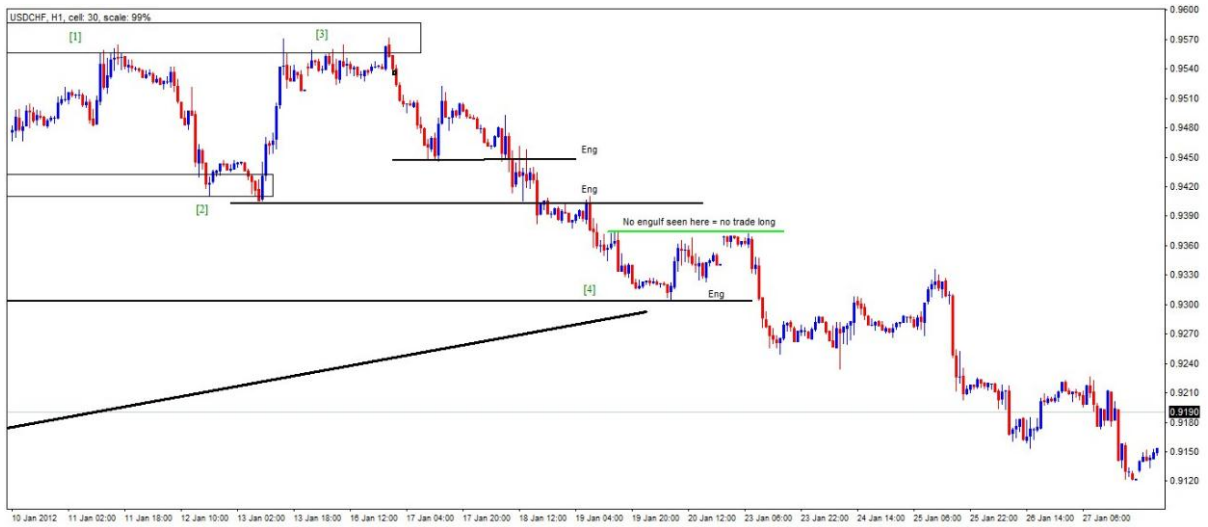


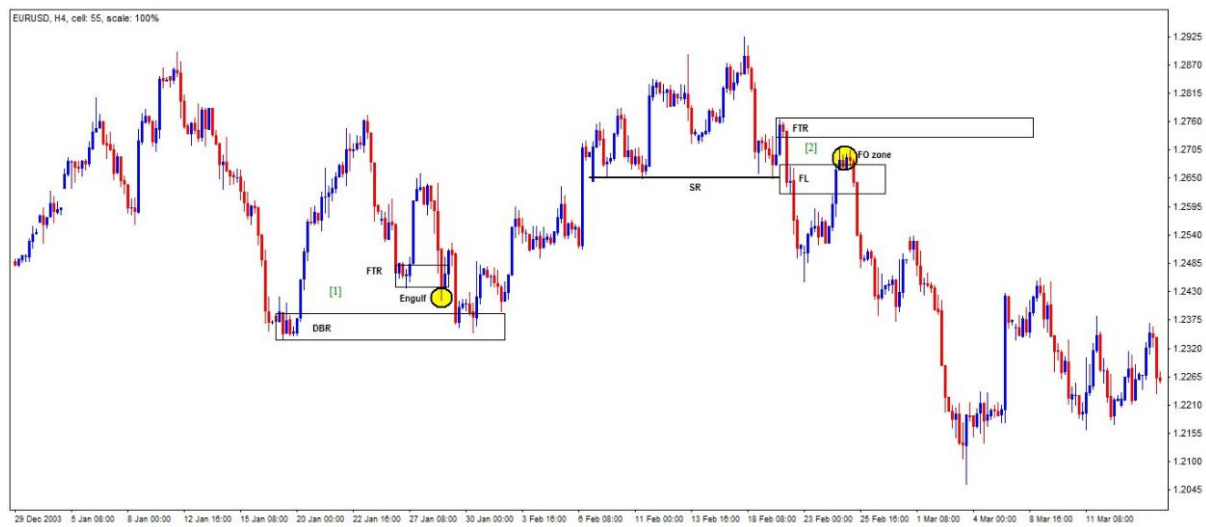
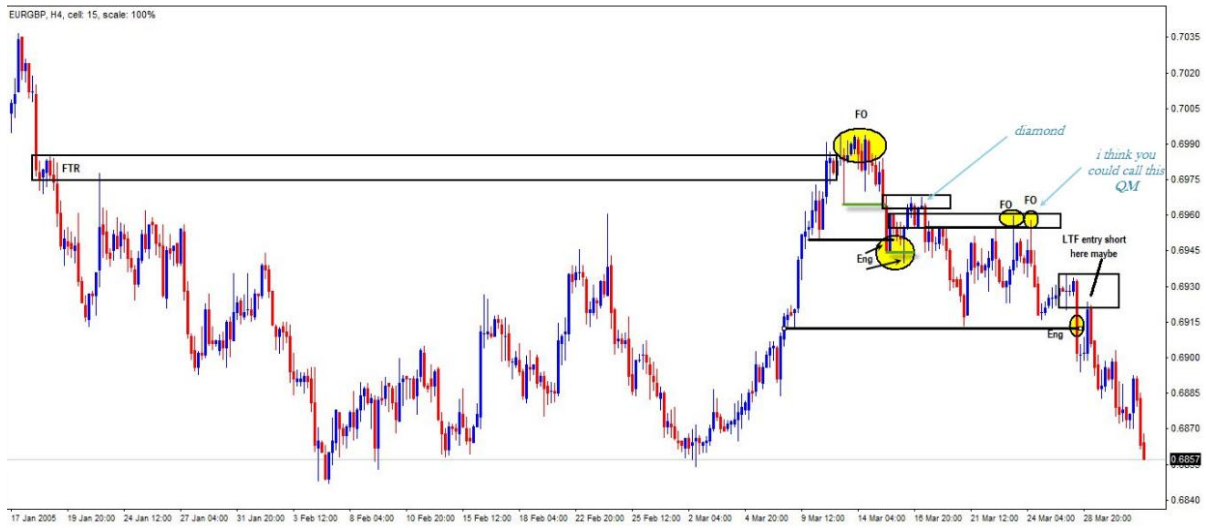








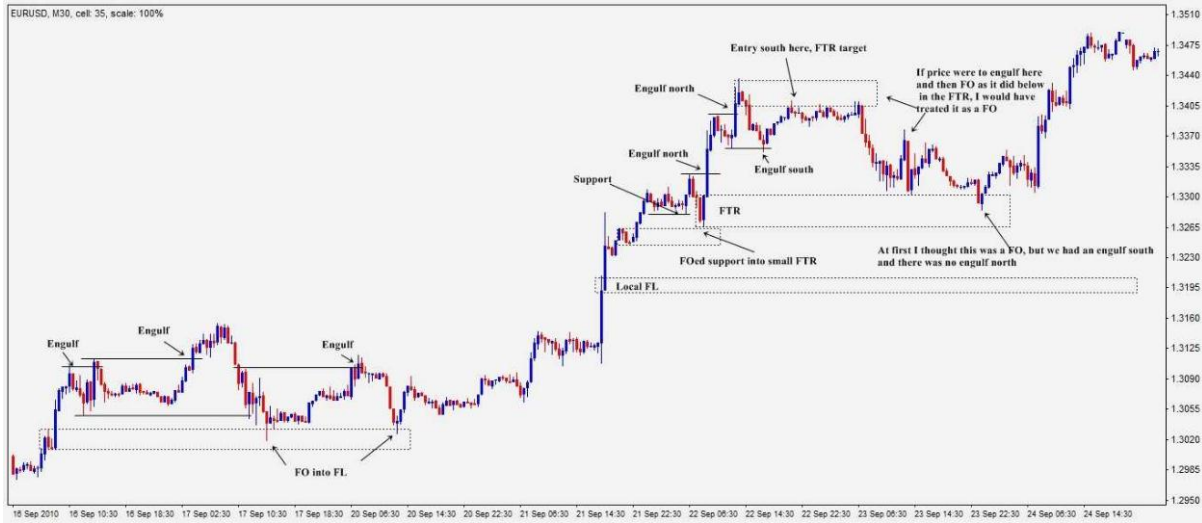


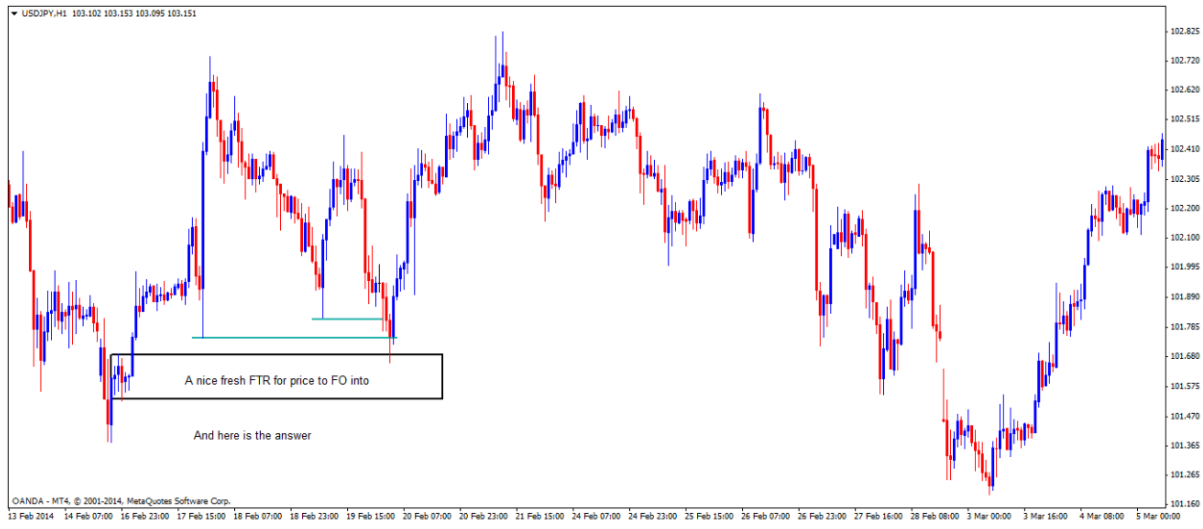




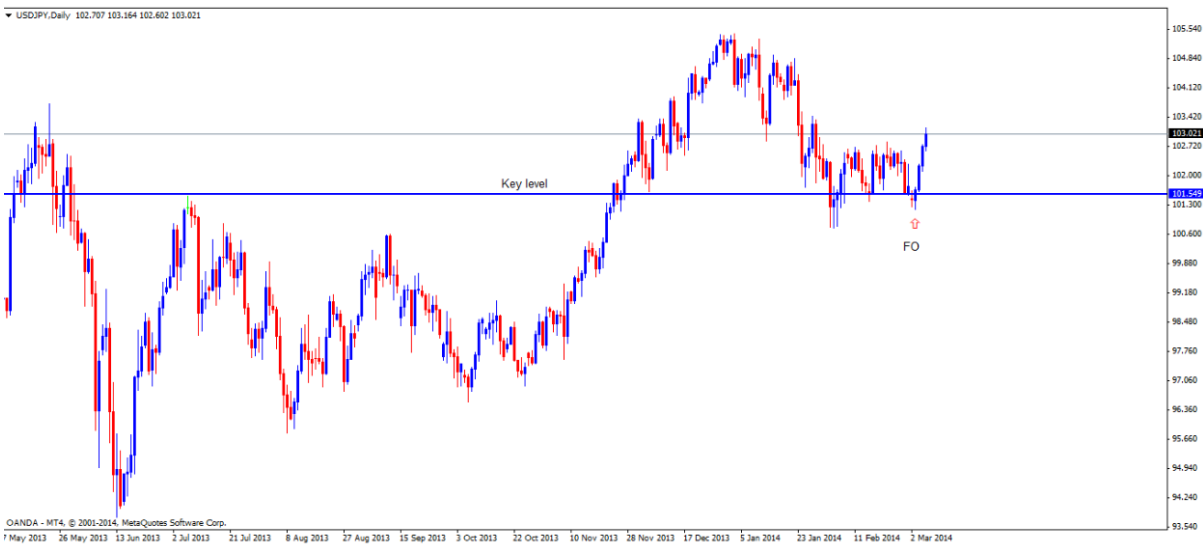




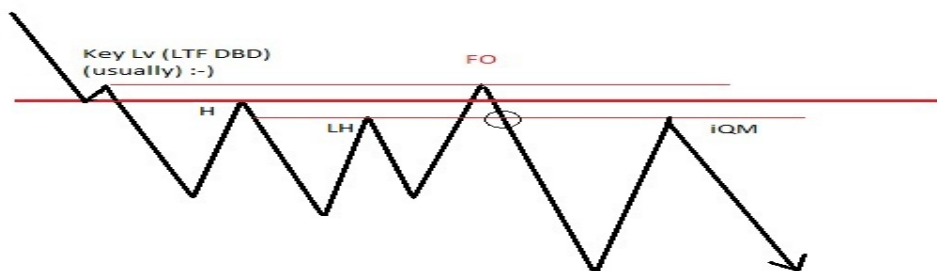


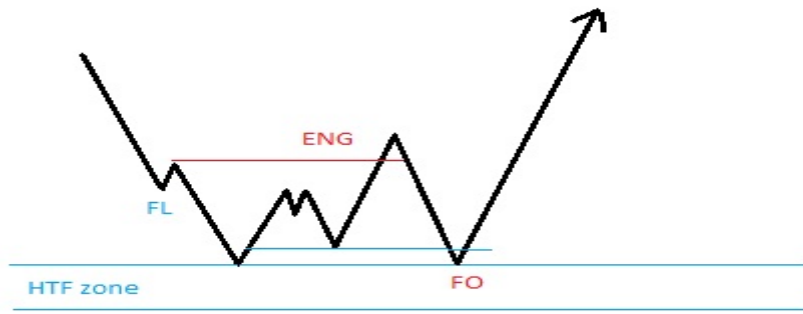












پایان